

# CYTOMÉTRIE EN FLUX

Un outil diagnostique avancé pour  
l'oncologie et l'hématologie vétérinaire



## RÉSULTATS RAPIDES

< 48 h après réception



## CHIENS ET CHATS



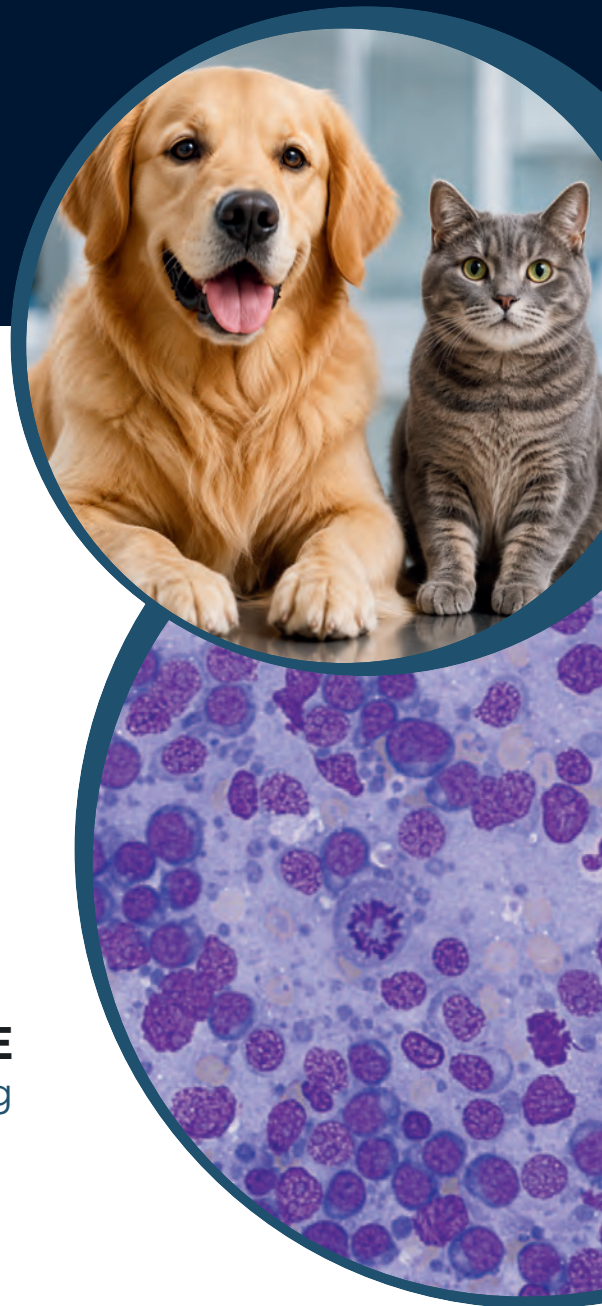
## ANALYSES RÉALISÉES SUR

sang, noeud lymphatique,  
masse, moelle osseuse,  
épanchement



## INTERPRÉTATION SPÉCIALISÉE

En collaboration Heliantix x Vetodiag  
par des vétérinaires spécialistes



**TRANSFORMER UNE SUSPICION EN DÉCISION  
THÉRAPEUTIQUE**

# POURQUOI PRESCRIRE UNE CYTOMÉTRIE EN FLUX ?

## DIAGNOSTIC RAPIDE ET PEU INVASIF



### CHOISIR LE PROTOCOLE THÉRAPEUTIQUE LE PLUS ADAPTÉ

Typage lymphome B/T



### AIDER LE PROPRIÉTAIRE À PRENDRE UNE DÉCISION ÉCLAIRÉE

Marqueurs pronostiques (Ki-67, MHC II)



### DIFFÉRENCIER LES PRINCIPALES PROLIFÉRATIONS LYMPHOÏDES

Identification de certains lymphomes particuliers (ex. lymphome de la zone T)  
Différenciation thymome / lymphome médiastinal



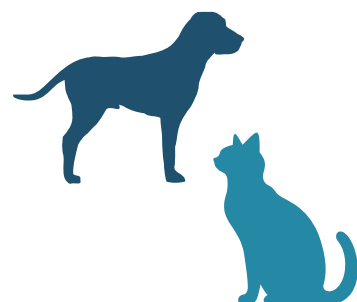
### DIAGNOSTIQUER CERTAINES LEUCÉMIES

Différenciation leucémies lymphoïdes chroniques vs aiguës ;  
lymphoïdes vs myéloïdes



### DÉTECTER PRÉCOCÉMENT UNE RECHUTE

Suivi de maladie résiduelle



## POURQUOI CHOISIR HELIANTIX ?



RÉSULTATS  
EN MOINS DE 48 H



INTERPRÉTATION  
SPÉCIALISÉE



PANEL DE PLUS  
DE 18 ANTICORPS



ASSISTANCE  
TÉLÉPHONIQUE

## PRÉLÈVEMENTS SIMPLES ET PEU INVASIFS



NŒUD  
LYMPHATIQUE



MASSE



SANG







MOËLLE OSSEUSE







ÉPANCHEMENTS

# QUELLE DIFFÉRENCE POUR VOTRE PATIENT ?

## SANS CYTOMÉTRIE

-  Type incertain (B ou T)
-  Pronostic imprécis
-  Traitement moins ciblé
-  Suivi plus difficile

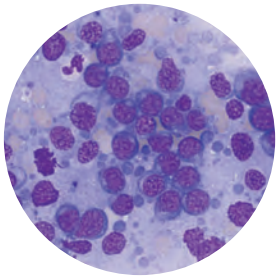
## AVEC CYTOMÉTRIE

-  Immunophénotypage précis
-  Informations pronostiques
-  Décision thérapeutique rapide, ciblée
-  Détection précoce des rechutes

# QUE M'APPORTE LA CYTOMÉTRIE EN FLUX ?

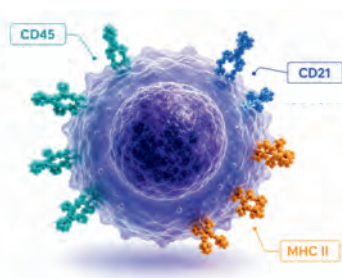
Un cas concret, une décision éclairée

## 1 SITUATION CLINIQUE



**Chien, polyadénomégalie**  
Cytologie : lymphome B suspecté

## 2 CYTOMÉTRIE EN FLUX



Immunophénotypage :  
**lymphome B** diffus à grandes cellules  
**MHC II fortement positif**

## 3 DÉCISION THÉRAPEUTIQUE



Mise en place **rapide** d'un protocole CHOP **adapté**

## 4 IMPACT POUR LE PATIENT



Pronostic communiqué au propriétaire  
**Suivi** de la réponse thérapeutique **facilité**



**CHAQUE IMMUNOPHÉNOTYPE MÉRITE UNE PRISE EN CHARGE ADAPTÉE**

# COMMENT ENVOYER VOTRE PRÉLÈVEMENT ?



## Ponction (nœud lymphatique, masse, moelle osseuse, sang, épanchement)

Aiguille 21G recommandée pour les nœuds lymphatiques/masses



## Mise en tube adapté

- Tube RPMI ou tube avec 1 mL de sérum (ou 0.2 mL de sérum + 1 mL de solution saline)
- Tube EDTA pour sang/moelle



## Conservation au froid

(4 °C, ne pas congeler)



## Envoi au laboratoire HELIANTIX

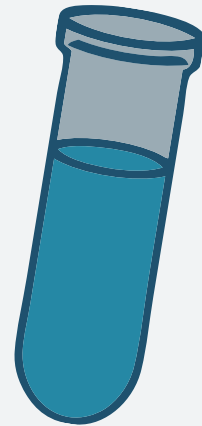


## Résultats sous 48 h après réception

## TUBE TRANSFIX®

DISPONIBLE POUR LES TRANSPORTS > 48 H

**+20 €**



**LE BON TRAITEMENT COMMENCE PAR LE BON DIAGNOSTIC**



10 allée Aristide Maillol  
31770 Colomiers



05 61 26 49 68



contact@heliantix.fr



www.heliantix.com



*Scanner ici* →