

LA CYTOLOGIE IDENTIFIE LE LYMPHOME ; LA CYTOMETRIE EN FLUX CONFIRME LE TYPE

CAS 1

SIMBA

Border Collie, mâle, 11 ans
Polyadénomégalie périphérique



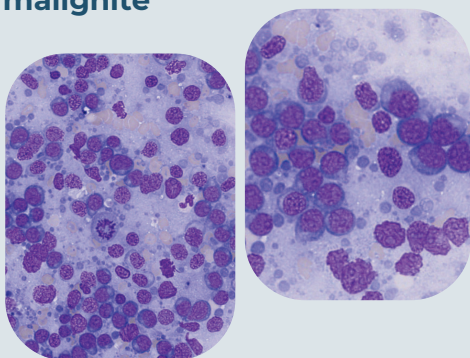
Diagnostic définitif :
Lymphome B diffus à grandes cellules
(DLBCL), Ki-67~49%



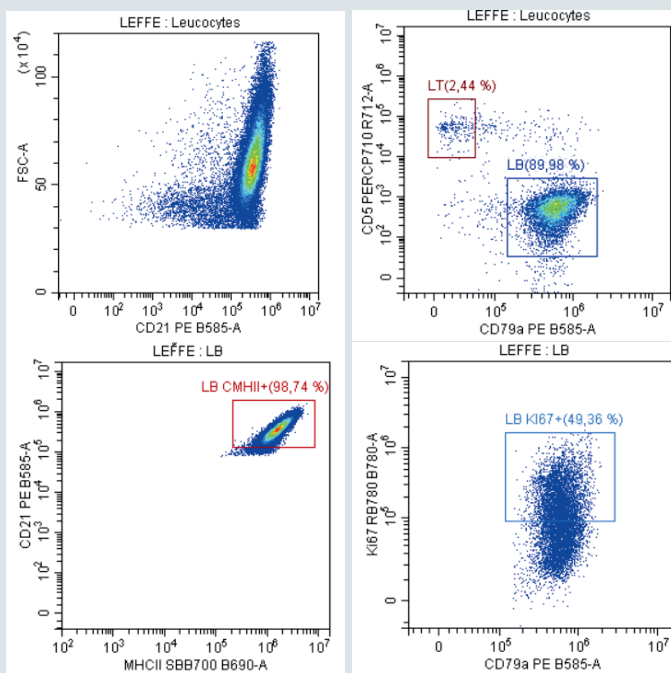
CYTOLOGIE

- Population monomorphe de blastes de grande taille
- Nucléoles proéminents
- Noyau régulier
- Cytoplasme basophile soutenu
- Mitoses

Cytologie en faveur d'un lymphome de haut grade de malignité



CYTOMETRIE EN FLUX



PHÉNOTYPE

- ✓ CD21+
- ✓ CD79A+
- ✓ MHCII fortement exprimé
- ✓ KI-67 : 49,36%

→ **DLBCL confirmé par immunophénotypage**



CE QUE LA CYTOMETRIE EN FLUX APPORTE

- Confirmation du phénotype B
- Evaluation de l'activité proliférative (Ki-67)
- Orientation pronostique (MHC II)
- Evaluation médullaire
- Suivi de la maladie



A RETENIR : POURQUOI ASSOCIER CYTOLOGIE ET CYTOMETRIE EN FLUX ?



La cytologie permet de suspecter le lymphome



La cytométrie en caractérise le phénotype et l'activité mitotique



Elle précise le diagnostic et oriente la prise en charge



Elle permet également le suivi de la maladie

LA CYTOLOGIE IDENTIFIE LE LYMPHOME ; LA CYTOMETRIE EN FLUX CONFIRME LE TYPE

CAS 2 **OPALE**

Golden Retriever, femelle, 10 ans
Polyadénomégalie périphérique



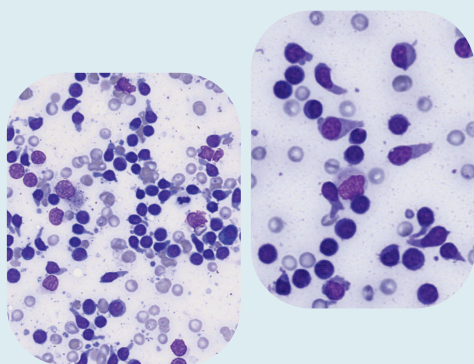
Diagnostic définitif :
Lymphome de la zone T (TZL), indolent



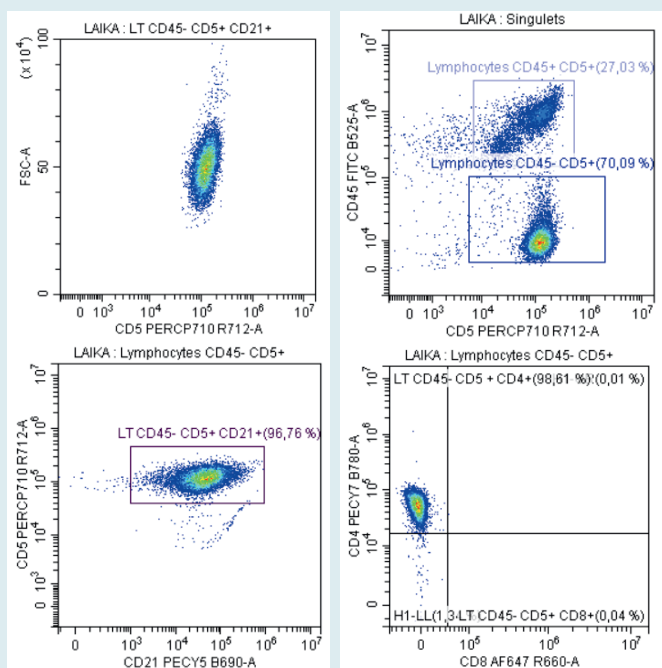
CYTOLOGIE

- Population monomorphe de petites à moyennes cellules matures
- En miroir à main
- Absence de mitose

Cytologie évocatrice d'un lymphome de la zone T
DDX : hyperplasie paracorticale



CYTOMETRIE EN FLUX



PHÉNOTYPE

- ✓ CD45-
- ✓ CD5+
- ✓ CD4+
- ✓ CD21+

→ TZL confirmé par immunophénotypage



CE QUE LA CYTOMETRIE EN FLUX APPORTE

- Le TZL est un lymphome indolent dont la prise en charge et le pronostic diffèrent nettement de ceux des lymphomes agressifs
- Sans cytométrie en flux, cette entité peut être difficile à reconnaître voire être confondue avec une hyperplasie ganglionnaire réactionnelle



**UNE QUESTION ?
BESOIN D'UN CONSEIL ?**

Notre équipe est à votre écoute !



05 61 26 49 68



contact@heliantix.fr



www.heliantix.com