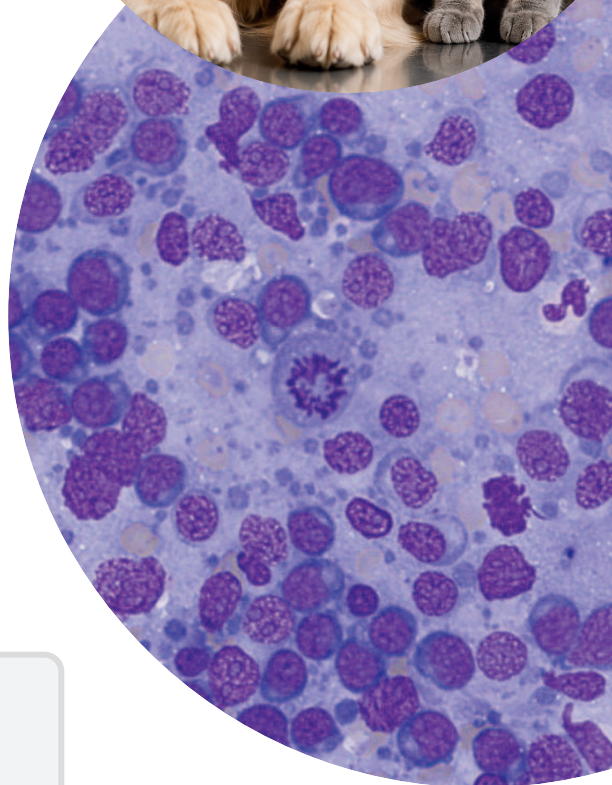


Deux laboratoires vétérinaires français indépendants, unis par une même exigence scientifique

CYTOMÉTRIE EN FLUX

Un outil diagnostique avancé pour l'oncologie et l'hématologie vétérinaire



RÉSULTATS RAPIDES

< 48 h après réception



CHIENS ET CHATS



ANALYSES RÉALISÉES SUR

sang, noeud lymphatique, masse, moelle osseuse, épanchement



INTERPRÉTATION SPÉCIALISÉE

En collaboration Heliantix x Vetodiag par des vétérinaires spécialistes

**TRANSFORMER UNE SUSPICION EN
DÉCISION THÉRAPEUTIQUE**

POURQUOI PRESCRIRE UNE CYTOMÉTRIE EN FLUX ?

DIAGNOSTIC RAPIDE ET PRÉCIS



CHOISIR LE PROTOCOLE THÉRAPEUTIQUE LE PLUS ADAPTÉ

Typage lymphome B/T



AIDER LE PROPRIÉTAIRE À PRENDRE UNE DÉCISION ÉCLAIRÉE

Marqueurs pronostiques (Ki-67, MHC II)



DIFFÉRENCIER LES PRINCIPALES PROLIFÉRATIONS LYMPHOÏDES

Identification de certains lymphomes particuliers (ex. lymphome de la zone T)
Différenciation thymome / lymphome médiastinal



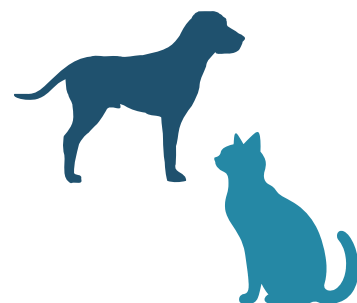
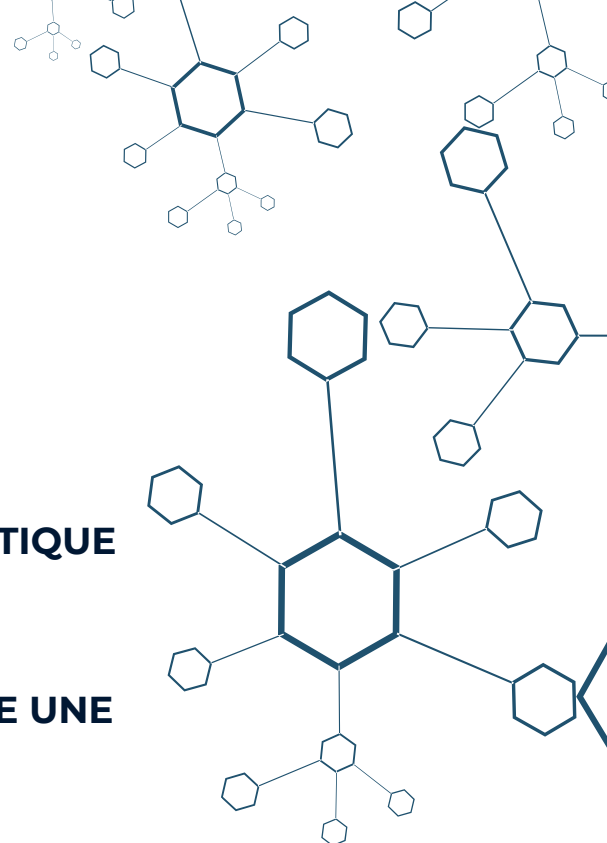
DIAGNOSTIQUER CERTAINES LEUCÉMIES

Différenciation leucémies lymphoïdes chroniques vs aiguës ;
lymphoïdes vs myéloïdes



DÉTECTER PRÉCOCÉMENT UNE RECHUTE

Suivi de maladie résiduelle



POURQUOI CHOISIR HELIANTIX ?



RÉSULTATS
EN MOINS DE 48 H



INTERPRÉTATION
SPÉCIALISÉE



PANEL DE PLUS
DE 18 ANTICORPS



ASSISTANCE
TÉLÉPHONIQUE

PRÉLÈVEMENTS SIMPLES ET PEU INVASIFS



NŒUD
LYMPHATIQUE



MASSE



SANG



MOELLE
OSSEUSE



ÉPANCHEMENTS

QUELLE DIFFÉRENCE POUR VOTRE PATIENT ?

SANS CYTOMÉTRIE



Type incertain (B ou T)



Pronostic imprécis



Traitement moins ciblé



Suivi plus difficile

AVEC CYTOMÉTRIE



Immunophénotypage précis



Informations pronostiques



Décision thérapeutique rapide, ciblée



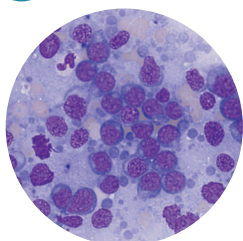
Détection précoce des rechutes

QUE M'APPORTE LA CYTOMÉTRIE EN FLUX ?

Un cas concret, une décision éclairée :

1

SITUATION CLINIQUE

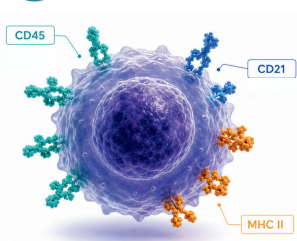


Chien, polyadénomégalie

Cytologie : lymphome B suspecté

2

CYTOMÉTRIE EN FLUX



Immunophénotypage :
lymphome B diffus à grandes cellules

MHC II fortement positif

3

DÉCISION THÉRAPEUTIQUE



Mise en place **rapide** d'un protocole CHOP **adapté**

4

IMPACT POUR LE PATIENT



Pronostic communiqué au propriétaire

Suivi de la réponse thérapeutique **facilité**



CHAQUE IMMUNOPHÉNOTYPE MÉRITE UNE PRISE EN CHARGE ADAPTÉE

COMMENT ENVOYER VOTRE PRÉLÈVEMENT ?



PONCTION (nœud lymphatique, masse, moelle osseuse, sang, épanchement)

Aiguille 21G recommandée pour les nœuds lymphatiques/masses



MISE EN TUBE ADAPTÉ

- Pour les prélèvements *du lundi au mercredi* :
Tube avec 1 mL de sérum ou 0,2 mL de sérum + 1 mL de solution saline)
- Tube EDTA pour sang/moelle/épanchement



CONSERVATION AU FROID

(4 °C, ne pas congeler)



ENVOI AU LABORATOIRE HELIANTIX

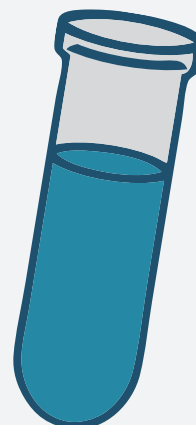


RÉSULTATS SOUS 48 H APRÈS RÉCEPTION

TUBE TRANSFIX®

DISPONIBLE POUR
LES TRANSPORTS
> 48 H
à partir du jeudi

+20 €



**LE BON TRAITEMENT COMMENCE PAR LE
BON DIAGNOSTIC**



10 allée Aristide Maillol
31770 Colomiers



05 61 26 49 68



contact@heliantix.fr



www.heliantix.com

